



Série 1340 A

Características principais

Corpo de fundição cinza, aço carbono.
Boia e varetas de aço inox AISI 304 ou 316.
Montagem lateral através de conexões roscadas e flangeadas.
Seleção do diferencial através de solicitude de comprimento da vareta.
Controle de grandes diferenciais através da combinação de dois equipamentos em tandem.
Contatos de mercúrio de alta qualidade SPDT.

Opcionais:

- Mecanismos com contatos secos.
- Mecanismos com contatos de mercúrio DPDT
- Mecanismos para uso marinho.
- Cabeçotes à prova de explosão e/ou intempérie.
- Cabeçotes com colo de dissipação.
- Construções especiais em AISI 304, 316.

Especificações técnicas

Corpo		Figura	Pressão máxima	Nº de catálogo segundo comprimento da vareta em mm.			
Material	Conexão (*)			170	200	300	400
Fundição Cinza	R. BSP 2.1/2"	1	10	1340A-R	1340A-20R	1340A-30R	1340A-40R
	R. NPT 2.1/2"	1	10	1340A-T	1340A-20T	1340A-30T	1340A-40T
	Brida cuadr.	2	10	1340A-B	1340A-20B	1340A-30B	1340A-40B
	B. Rosc ø3"	3	10	1340A-RB310	1340A-20RB310	1340A-30RB310	1340A-40RB310
Aço carbono soldado	R. BSP ø3"	4	20	1340A-AR3	1340A-20AR3	1340A-30AR3	1340A-40AR3
	R. NPTø3"	4	20	1340A-AT3	1340A-20AT3	1340A-30AT3	1340A-40AT3
	R. BSP ø4"	4	20	1340A-AR4	1340A-20AR4	1340A-30AR4	1340A-40AR4
	R. NPTø4"	4	20	1340A-AT4	1340A-20AT4	1340A-30AT4	1340A-40AT4
	B. #150 ø3"	5	20	1340A-AB310	1340A-20AB310	1340A-30AB310	1340A-40AB310
	B. #150 ø4"	5	20	1340A-AB410	1340A-20AB410	1340A-30AB410	1340A-40AB410
	B. #300 ø3"	5	40	1340A-AB320	1340A-20AB320	1340A-30AB320	1340A-40AB320
B. #300 ø4"	5	40	1340A-AB420	1340A-20AB420	1340A-30AB420	1340A-40AB420	

Observações: (*) Flange quadr. - ver dimensões em fig.2 – Flanges Série 125 roscadas ao corpo de fundição B.#150 e B.#300 segundo ANSI B16.5

Dimensões gerais 1340

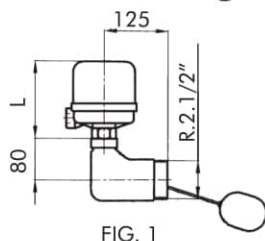


FIG. 1

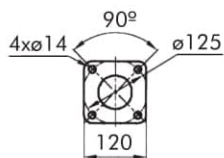
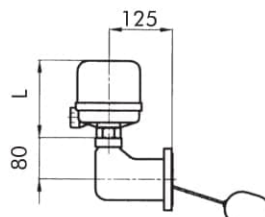


FIG. 2



Flange rosçada ø3" #125

FIG. 3

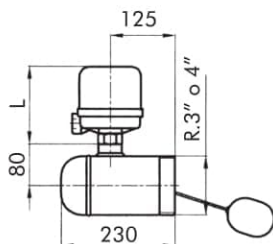


FIG. 4

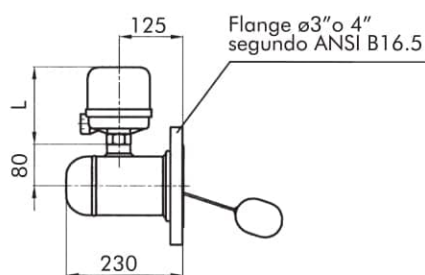


FIG. 5

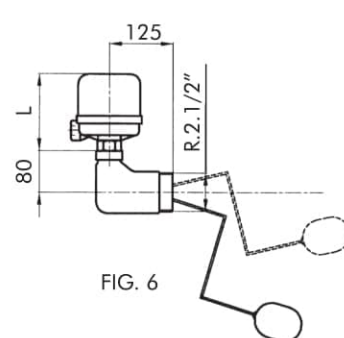


FIG. 6

Dimensões em mm

Diferenciais segundo comprimento da vareta

Comprimento em mm.	Diferencial em mm.	
	Mínimo	Máximo
170	25	115
200	30	140
300	40	190
400	50	240

Corpo em aço inox fundido:

AISI 304. intercalar a letra **S** ao número de catálogo dos modelos fundidos.

Exemplos: 1340A-SR; 1340A-S30T; 1340A-S40B.

Corpo em aço inox soldado:

AISI 304. mudar a letra **A** do segundo módulo do número de catálogo dos modelos soldados pela letra **S**.

Exemplo: 1340A-30SB310

*Vareta Z: agregar o sufixo **Z** ao número de catálogo.

Exemplos: 1340A-30BZ; 1340A-30AB310 Z

(Ver figura 6)

Opcionais

Tipos de mecanismos e contatos

Agregar o sufixo de acordo com a seguinte tabela:

- Contatos de mercúrio SPDT ou SPST (não é indicado)

D- Contatos de mercúrio DPDT.

S- Contatos secos (micro interruptor) SPDT.

H- Contatos secos hermeticamente selados.

M- Uso marinho - Contatos secos

Exemplo: 1340AS-30B.

Tipo de Cabeçote e conexão elétrica

Agregar o sufixo de acordo com a seguinte tabela:

Conexão elétrica (R)	Tipos de Cabeçotes (ver página 90)					
	Y	Z	U	V	W	T
1/2" BSP	YR	ZR	UR	VR	WR	TR
1/2" NPT	YS	ZS	US	VS	WS	TS
3/4" BSP	YP	ZP	UP	VP	WP	TP
3/4" NPT	YT	ZT	UT	VT	WT	TT

Exemplo: 1340AYR-30B; 1340ASYR-30B

Esquema de funcionamento e conexão

